

Hang Belem

Hải Linh

Allegretto



ĐK. Hát— khen mừng Chúa giáng sinh ra đời Chúa sinh ra



đời nằm trong hang đá nơi máng lừa. Trong hang Bê - lem ánh



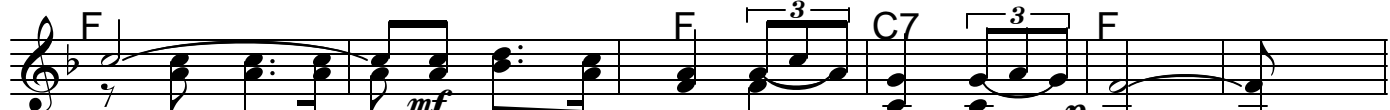
sáng tỏa lan tưng bừng. Nghe trên không trung tiếng hát Thiên Thần vang



lừng. Đàn hát (réo rắt tiếng hát) xuống ca (dư âm vang xa) đây Chúa thiên



tòa giáng sinh vì ta. Người hỡi (hãy kịp bước tới) đến



xem (nơi hang Bê lem) ôi Chúa giáng sinh khó khăn thấp hèn.



Nửa đêm mừng Chúa giáng sinh ra chốn gian trần. Người đem ơn phúc xuống



cho muôn dân lầm than. 1. Nơi hang Bê - lem Thiên Thần xuống

2. Nơi hang Bê - lem ta quỳ thiết

3. Nơi hang Bê - lem mục đồng xúm

4. Nơi hang Bê - lem chiên lừa thỏ



ca. Thiên Chúa vinh danh chúng nhân an hòa.

tha. Xin Chúa nhân hiền xuống ơn chan hòa.

quanh. Ca hát vang lừng mến yêu chân thành.

hỡi. Tan giá đêm đông ấm thân Con Người.